

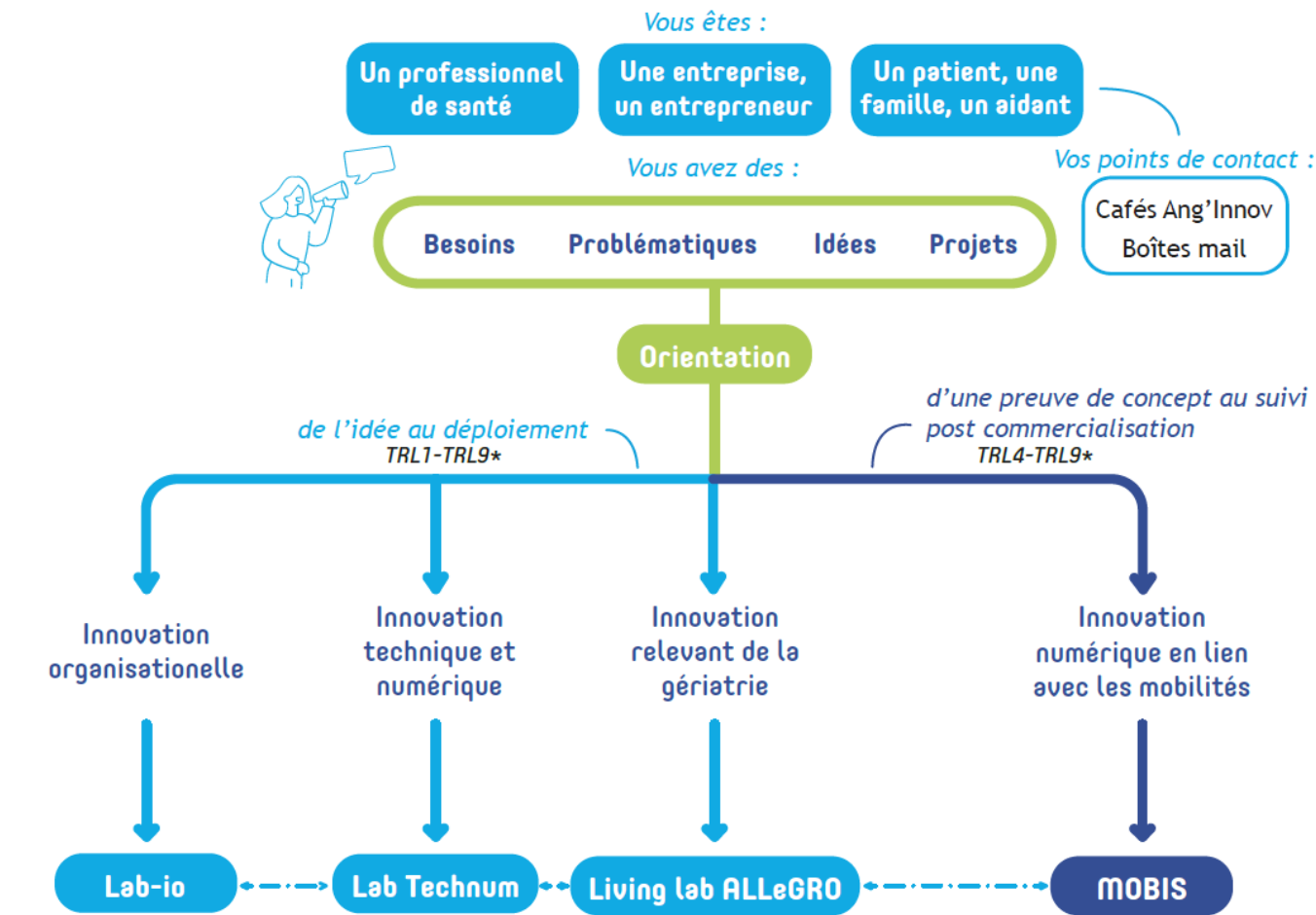


## Rencontres franco-allemandes

Innovations au sein des établissements de santé

Mercredi 4 décembre 2024

Nicolas Riffet-Vidal – Directeur de la Recherche et de l'Innovation



# ANG'Innov

Pour vos innovations *made in* CHU d'Angers



## Plusieurs prestations pour expérimenter et valider les solutions

### Offre socle

Etude de  
faisabilité



*Si la faisabilité  
est validée*

Pré-projet



### Offre à la carte

Avis d'expert

Focus Group

Etude UX

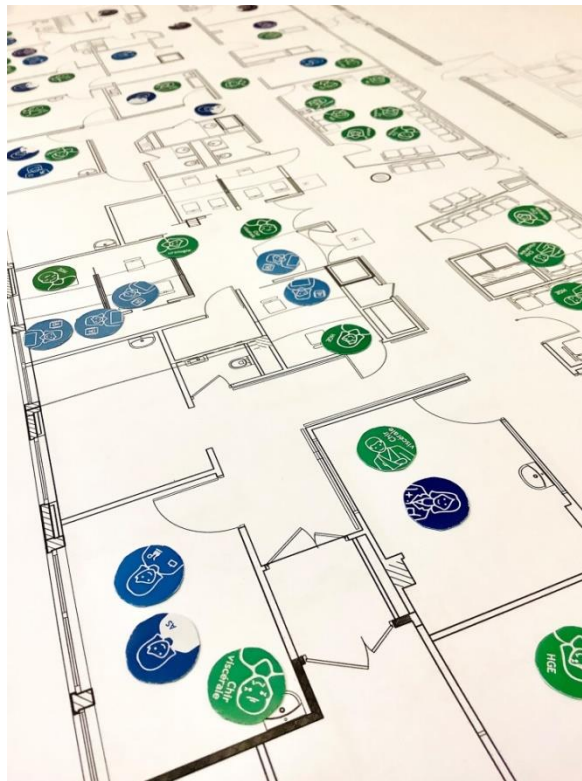
Expérimentation  
sur données

Expérimentation  
Clinique

Post commercialisation ou étude  
sur données en vie réelle



# Réinventer le plateau de consultation Hépato-Uro-Digestif par le design : co-créer, expérimenter, transformer



# ALLEGRO

## *Living Lab* en médecine gériatrique



Satisform®

Générateur de mouvements



# AKIVI : issue du CHU d'Angers et de l'Université d'Angers avec le soutien de la SATT Ouest Valorisation

**AKIVI™ : start-up angevine en Santé  
créée en janvier 2023**

Application AKIVI et ses milliers de contenus multimédias originaux, pour l'enseignement de l'anatomie du corps humain (vidéos, QCM, fiches de synthèse, cas cliniques, dissections en 3D), destiné au corps médical et paramédical



**Prix de la formation et de  
la sensibilisation**



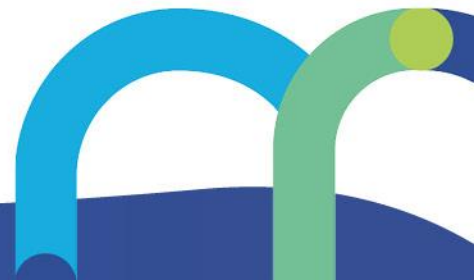
# AKIVI

ANATOMICAL KNOWLEDGE IN VIRTUAL IMMERSION



MOBilités Intelligentes en Santé

Le Tiers-Lieu d'Expérimentation de solutions numériques innovantes,  
dédié aux MOBilités Intelligentes en Santé



**MOBIS est le seul Tiers-Lieu dédié aux mobilités, déclinées en trois thèmes :**



**Motricité,  
activité physique,  
réadaptation**

Favoriser la motricité des patients via la rééducation, prévenir les chutes, lutter contre la sédentarité



**Parcours de soins  
& mobilité des  
données**

Optimiser les parcours de soins en facilitant le diagnostic et en favorisant une orientation des patients plus rapide, efficace et personnalisée vers les bons experts



**Mobilités et  
territoire**

Rapprocher les professionnels de santé des usagers éloignés ou en incapacité de se déplacer et optimiser les réseaux de soins

L'équipe MOBIS et ses partenaires accompagnent les entreprises et porteurs de projets pour expérimenter leurs solutions numériques en santé.



Usage

Co-développer des solutions répondant pleinement aux besoins des utilisateurs



Pertinence clinique

Evaluer l'intérêt médical de la solution



Conformité

S'assurer du respect de la doctrine en santé et des réglementations



Intégration

Faciliter l'accès au marché et le déploiement de la solution

C'est le point de rencontre entre :

## Les besoins des



Professionnels de santé



Patients, familles,  
aidants



Etablissements de  
santé, collectivités

**mobis**



## Les solutions des



Entreprises développant  
des outils de e-santé

Il permet aux entreprises de construire, tester et évaluer leurs solutions numériques en santé avec les utilisateurs finaux.

## Un consortium de 11 partenaires



Coordonné par :



## Plusieurs terrains d'expérimentation

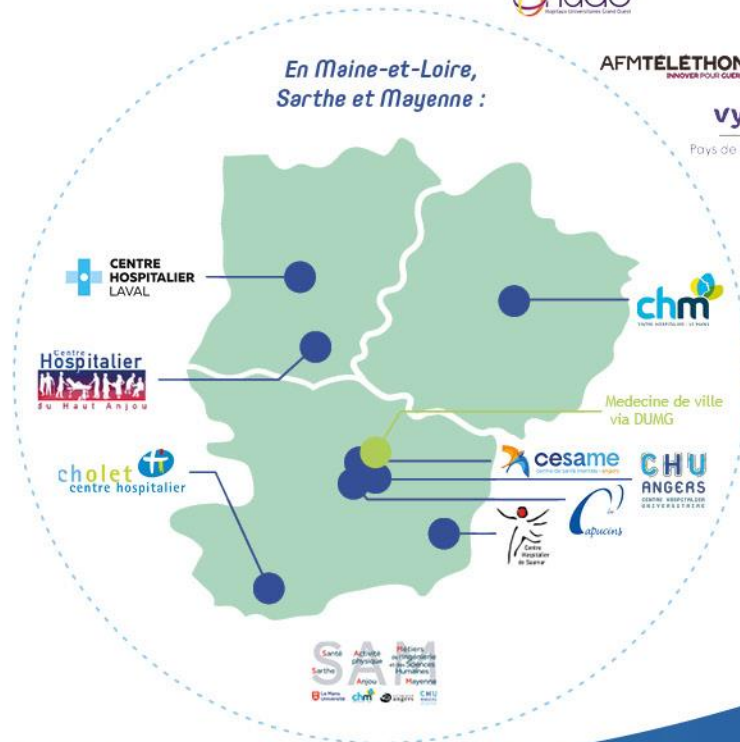
Dans le Grand Ouest et  
sur toute la France :

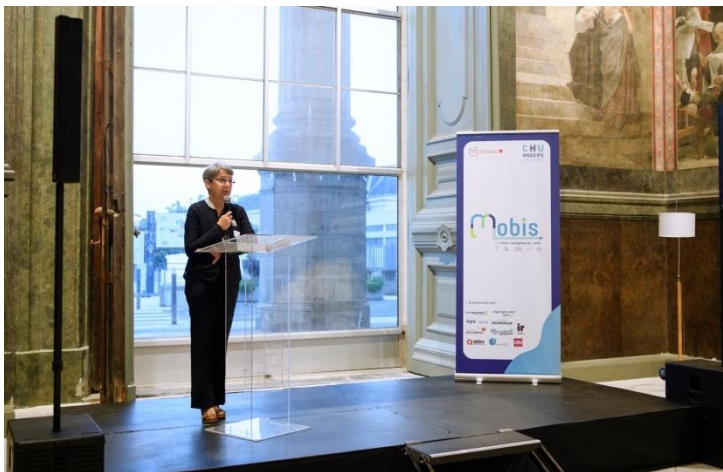


En Maine-et-Loire,  
Sarthe et Mayenne :



Pays de la Loire





# Entraînement à la marche ludique à domicile impactant la santé pour les enfants avec conditions chroniques

## Enfants atteints d'obésité

**10 à 30%** des enfants seraient touchés par une **maladie chronique congénitale ou acquise** (*Van Cleave et al., 2010*)

## Enfants atteints de maladie neuromusculaire

De nombreuses pathologies affectent la santé physique de l'enfant et sont à l'origine de limitations d'activités, restrictions de participation, et de répercussions sur sa qualité de vie et celle de sa famille (*Graham et al., 2016*)

## Enfants atteints de paralysie cérébrale

Du fait de son innocuité et de son efficacité, la pratique de l'**activité physique** est souvent le cœur de l'intervention en réadaptation proposée aux enfants avec conditions chroniques

Au total et approximativement, **au moins 100 000 enfants** sont concernés en France (*Sellier et al., 2016*) (*BEH, 2017*) (*Ryder et al., 2017*)

# Un projet accompagné par MOBIS



## Projet EMMVIES

Un programme de rééducation  
et d'activité physique ludique  
et accessible pour les enfants  
atteints de maladies chroniques



ezyGain



Le tapis de marche «AMY enfant»  
Source : EzyGain





**Vous avez un besoin,  
un projet, une expertise en lien avec  
les mobilités ?**

Contactez-nous à l'adresse suivante :  
**[mobis@chu-angers.fr](mailto:mobis@chu-angers.fr)**  
**[anginnov@chu-angers.fr](mailto:anginnov@chu-angers.fr)**



*Retrouvez-nous  
également sur  
LinkedIn !*

